

ANATOMIA PATOLOGICA E ONCOLOGIA DI PRECISIONE NEL CARCINOMA DELL'OVAIO: UN BINOMIO VINCENTE

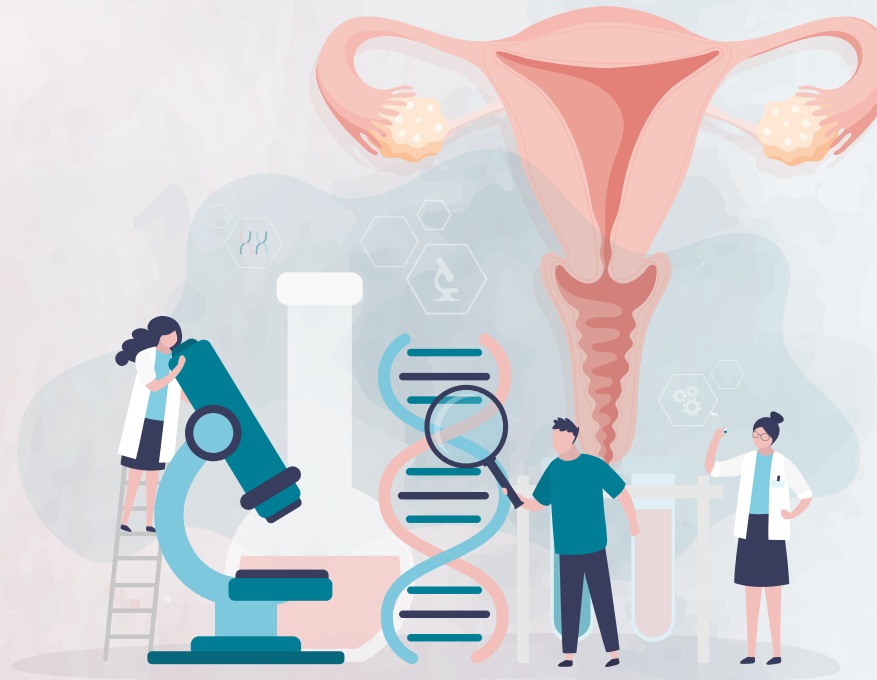
FASE I: FAD sincrona
25 Marzo 2025 - ore 15.00

FASE II: Esercitazione individuale

FASE II: Incontro Residenziale
25 Giugno 2025
UNAHOTELS Decò, Via G. Amendola 57 Roma

Razionale

La medicina di precisione sta diventando cruciale per il trattamento personalizzato dei pazienti oncologici, grazie alla capacità di identificare specifiche alterazioni morfologiche, biologiche e genetiche dei tumori. Questo approccio multidisciplinare coinvolge professionisti come oncologi, ginecologi oncologi, anatomopatologi, biologi molecolari, genetisti e farmacologi. Le loro competenze ed esperienze sono fondamentali per interpretare correttamente i dati anatomo-patologici, genetici e molecolari, e per selezionare il trattamento terapeutico più appropriato. Questo corso è progettato per offrire un aggiornamento sulle strategie diagnostiche e terapeutiche nel trattamento del carcinoma ovarico.



Programma FAD Sincrona – 25 marzo 2025

15.00 – 15.15	Introduzione ed obiettivi del gruppo – <i>Responsabili Scientifici</i>
15.15 – 15.35	Il punto di vista del Ginecologo Oncologo – <i>Claudia Marchetti</i>
15.35 – 15.55	Il punto di vista dell'anatomo Patologo – <i>Gianfranco Zannoni</i>
15.55 – 16.15	La caratterizzazione dell'HRD – <i>Umberto Malapelle</i>
16.15 – 17.00	Presentazione di 4 casi esemplificativi – <i>Responsabili Scientifici, Angela Santoro, Serena Boccia</i>
17.00 – 17.15	Conclusioni – <i>Responsabili Scientifici</i>

Lavoro individuale (tempo stimato 1,5 ore)

A seguito della prima FAD, è previsto l'invito ad analizzare i vetrini digitali di alcuni casi esemplificativi attraverso l'utilizzo della piattaforma DIPAP. I risultati, raccolti attraverso un apposito form, saranno discussi durante l'evento Residenziale.

Programma Residenziale – 25 giugno 2025

09.00 – 09.15	Introduzione alla giornata – <i>Responsabili Scientifici</i>
09.15 – 09.40	Carcinoma ovarico: l'evoluzione della diagnosi – <i>Gianfranco Zannoni</i>
09.40 – 10.00	Q&A
10.00 – 10.30	Role of KELIM in tailoring treatment – <i>Benoit You</i>
10.30 – 10.45	Q&A
10.45 – 11.05	Coffee break
11.05 – 12.30	Il CRS e KELIM per il tailoring del trattamento medico: pro e contro <i>Sabrina Chiara Cecere, Michele Bartoletti</i>

12.30 – 13.00	Sum up – <i>Claudia Marchetti</i>
13.00 – 14.00	Lunch
14.00 – 16.00	Workshop: discussione multidisciplinare di nuovi casi. I partecipanti verranno suddivisi in due gruppi misti di oncologi e anatomopatologi, in cui verranno discussi dei nuovi casi formativi dopo la restituzione delle esercitazioni – <i>Angela Santoro, Serena Boccia</i>
16.00 – 16.30	Restituzione dei lavori di gruppo – <i>All</i>
16.30 – 17.00	Sum up e conclusioni – <i>Responsabili Scientifici</i>

Responsabili scientifici

Gian Franco Zannoni Professore ordinario Anatomia Patologica – Fondazione Policlinico Universitario Agostino Gemelli IRCCS, Università Cattolica del Sacro Cuore, Roma

Claudia Marchetti Ginecologia oncologica presso il dipartimento di Scienze della salute della donna, del bambino e di sanità pubblica, Policlinico Gemelli, Roma

Faculty

Gian Franco Zannoni Professore ordinario Anatomia Patologica – Fondazione Policlinico Universitario Agostino Gemelli IRCCS, Università Cattolica del Sacro Cuore, Roma

Claudia Marchetti Ginecologia oncologica presso il dipartimento di Scienze della salute della donna, del bambino e di sanità pubblica, Policlinico Gemelli, Roma

Umberto Malapelle Dipartimento di sanità Pubblica, Università Federico II di Napoli

Benoit You Université Lyon, Université Claude Bernard Lyon 1, Faculté de Médecine Lyon-Sud, EMR UCBL/HCL, Lyon

Angela Santoro Anatomia Patologica Fondazione Policlinico Universitario A. Gemelli IRCCS – Roma

Serena Boccia ginecologo oncologo, Fondazione Policlinico Universitario Agostino Gemelli

Michele Bartoletti Centro di Riferimento Oncologico IRCCS Aviano

Sabrina Chiara Cecere U.O.C. Oncologia clinica uro-ginecologica sperimentale, Istituto Nazionale Tumori, IRCCS, Fondazione G. Pascale,

ECM - Blended ID: 2157 - 440824

L'evento Blended è inserito nella lista degli eventi definitivi ECM nel programma formativo 2025 del Provider.

Al superamento del corso **“ANATOMIA PATOLOGICA E ONCOLOGIA DI PRECISIONE NEL CARCINOMA DELL'OVAIO: UN BINOMIO VINCENTE”** saranno attribuiti **n. 10,6 Crediti formativi** ECM per le seguenti figure professionali: **Medico Chirurgo** (Disciplina: Anatomia Patologica, Oncologia, Ginecologia e ostetricia,), **Biologo, Tecnico sanitario laboratorio biomedico**

Numero Partecipanti: 30

L'assegnazione dei crediti formativi è subordinata alla partecipazione effettiva dell'intero programma e al superamento della verifica di apprendimento.

Come registrarsi

Accedere al sito www.medicacem.it

In caso di primo accesso cliccare su AREA RISERVATA nella barra in alto della homepage del sito e, successivamente, sulla voce Registrati completando il form con i propri dati.

Riceverai una mail di conferma automatica all'indirizzo specificato.

Effettua ora login/accesso alla piattaforma con i tuoi dati personali e iscriviti al corso **“ANATOMIA PATOLOGICA E ONCOLOGIA DI PRECISIONE NEL CARCINOMA DELL'OVAIO: UN BINOMIO VINCENTE”**

Le attività del corso sono integrate da una esercitazione pratica individuale che prevede l'analisi di alcuni vetrini digitali sulla piattaforma DIPAP. I risultati saranno discussi durante l'evento Residenziale. Una volta terminato il percorso formativo, il discente dovrà compilare i questionari di valutazione e di qualità, necessari per l'ottenimento dei crediti. I crediti verranno erogati a fronte di una effettiva presenza ad almeno il 90% della durata complessiva dell'intera attività formativa e con il superamento della prova di apprendimento con almeno il 75% delle risposte corrette. Si consiglia di preiscriversi qualche giorno prima.

Per assistenza tecnica, cliccare il box Assistenza nella homepage del sito www.medicacem.it e completare il form.

Progetto realizzato con il supporto non condizionante di:

GSK

Medica
EDITORIA E DIFFUSIONE SCIENTIFICA

Provider ECM ID 2157
SEGRETERIA SCIENTIFICA E ORGANIZZATIVA
Medica - Editoria e Diffusione Scientifica Sd Con Unico Socio
Corso Buenos Aires, 43 | 20124 Milano
P.IVA 07 1206610102
T +39 02 76281337 | M info@medicacem.it
F +39 02 93961995 | W www.medicacem.it