

HER2 nel tumore gastrico e giunzione gastroesofagea: focus sul percorso diagnostico in Regione Sicila

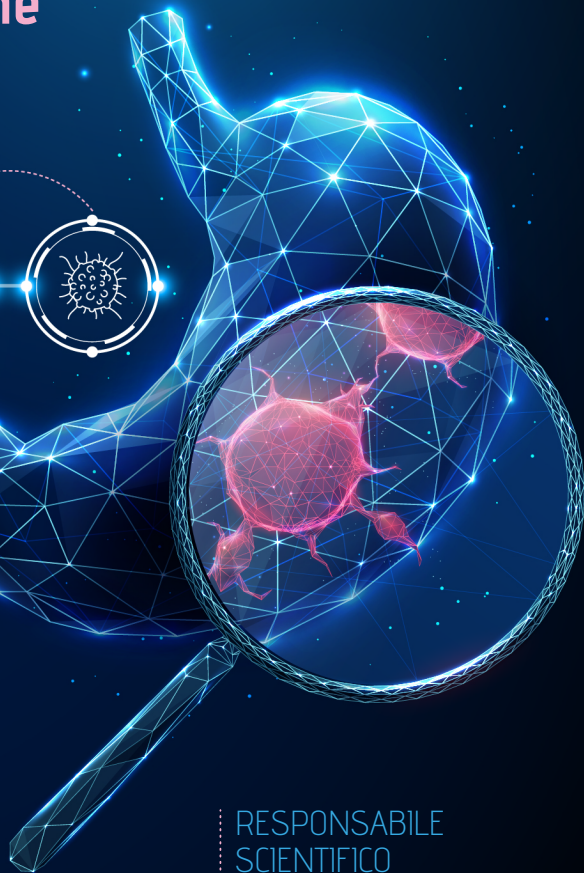


SEDE:

Federico II Palace Hotel,
Str. Vicinale Salerno,
94100 Enna EN

RESPONSABILE
SCIENTIFICO

Roberto Bordonaro



Il tumore gastrico e della giunzione esofago-gastrica (aGC/GEJ) rappresenta una sfida clinica complessa che richiede un approccio multidisciplinare già nelle fasi iniziali del percorso diagnostico. In particolare, l'identificazione dell'overespressione e/o amplificazione del recettore HER2 ha assunto un ruolo determinante nella selezione dei pazienti eleggibili a terapie target, modificando significativamente l'algoritmo terapeutico e le prospettive di trattamento. Obiettivo dell'attività formativa è:

- Promuovere un confronto diretto tra i professionisti coinvolti nel percorso diagnostico del tumore aGC/GEJ, con focus specifico sul test HER2;
- Condividere esperienze reali, best practices e riflessione sui principali ostacoli riscontrati nei diversi centri regionali;
- Analizzare casi clinici paradigmatici per stimolare la discussione su snodi decisionali critici;
- Favorire l'avvio di un modello di rete siciliana integrata, volto a garantire omogeneità, qualità e tempestività nella gestione diagnostica di questi pazienti.

Attraverso una modalità didattica interattiva e con approccio pratico, l'iniziativa mira a rafforzare la cultura della collaborazione interdisciplinare e a promuovere un linguaggio condiviso per l'ottimizzazione dei percorsi HER2-driven nella realtà clinica regionale.



PROGRAMMA

10:00 – 10:30 Apertura dei lavori, obiettivi della giornata – **R. Bordonaro**

10:30 – 11:45 Obiettivi clinici condivisi e bisogni specifici nel percorso diagnostico:

- Il prelievo endoscopico: Aspetti critici e raccomandazioni – **R. Cannizzaro**
- Valutazione dell'espressione di HER2 nello stomaco: metodiche ed interpretazioni – **M. Fassan**
- I need dell'oncologo: dal referto istopatologico al percorso di terapia personalizzata – **R. Bordonaro**

Sessione 1

Moderatori: D. Sambataro, D. Catarella, G. Bartoloni

11:45 – 13:00 Workshop: “Casi di gestione multidisciplinare dell'adenocarcinoma: dall' imaging del prelievo bioptico all'analisi dei vetrini digitali fino al referto oncologico” – M. Fassan, R. Cannizzaro, M. Messina

13:00 – 14:00 Lunch

Sessione 2

Moderatori: V. Gebbia, R. Cannizzaro, M. Fassan

14:00 – 15:00 Workshop: “Casi emblematici di adenocarcinoma: confronto con i partecipanti” – M. Fassan, R. Cannizzaro, M. Messina

15:00 – 16:30 **Tavola Rotonda** – Esperienze della realtà siciliana a confronto: best practices e criticità

S. Cordio, F. Fraggetta, D. Sambataro, R. Bordonaro, D. Catarella, D. Centonze, G. Bartoloni

16:30 – 17:00 Sum up e Take home messages – R. Bordonaro

17:00 – 17:15 Ringraziamenti e Chiusura lavori

RESPONSABILE SCIENTIFICO

Roberto Bordonaro Struttura Complessa di Oncologia Medica, Dipartimento Oncologico – Azienda Ospedaliera di Rilievo Nazionale e Alta Specializzazione (ARNAS), Ospedale Garibaldi, Catania

FACULTÀ

Giovanni Bartoloni Anatomia Patologica, Azienda Ospedaliera di Rilievo Nazionale e Alta Specializzazione (ARNAS), Ospedale Garibaldi, Catania

Renato Cannizzaro Gastroenterologia Oncologica, Centro di Riferimento Oncologico di Aviano (CRO), IRCCS, Aviano

Domenico Catarella Gastroenterologia, Azienda Ospedaliera di Rilievo Nazionale e Alta Specializzazione (ARNAS), Ospedale Garibaldi, Catania

Daniilo Centonze Unità di Chirurgia, Ospedale Umberto I, Enna

Matteo Fassan Anatomia Patologica, Università degli studi di Padova

Filippo Fraggetta Anatomia Patologica, Ospedale Gravina Caltagirone, ASP Catania

Vittorio Gebbia Oncologia Medica, Università di Enna KORE

Stefano Cordio SC Oncologia, Ospedale "Maria Paternò Arezzo", Ragusa

Marco Messina Oncologia Medica, Ospedale Civico Cristina Benfratelli, Palermo

Daniela Sambataro Oncologia Medica, Ospedale Umberto I ASP Enna

La Formazione sul campo è inserita nella lista degli eventi definitivi ECM nel programma formativo 2026 del Provider.

Al progetto sono stati attribuiti **6 crediti formativi** per le seguenti figure professionali: **Medico chirurgo** (Discipline: Oncologia, Anatomia Patologica, Gastroenterologia, Chirurgia Generale)

Numero Partecipanti: 35

L'iscrizione è gratuita e dà diritto alla partecipazione ai lavori congressuali, attestato di partecipazione, coffee-break e lunch buffet.

- Accedere al sito www.medicacem.it
- In caso di primo accesso cliccare sulla voce Registrati nella barra in alto oppure in basso nella stessa homepage del sito, completando il form di registrazione con i dati personali.
- Riceverai una mail di conferma automatica all'indirizzo specificato. Effettua ora login/accesso alla piattaforma con i tuoi dati personali e iscriviti al corso **"HER2 nel tumore gastrico e giunzione gastroesofagea: focus sul percorso diagnostico in Regione Sicilia"**, che troverai nell'elenco presente in homepage.
- Per completare l'iscrizione, premere Invia
- Per assistenza tecnica o per segnalare eventuali esigenze alimentari, cliccare il box Assistenza nella homepage del sito e completare il form.

L'assegnazione dei crediti formativi è subordinata alla partecipazione effettiva dell'intero programma e alla verifica dell'apprendimento.



Progetto realizzato con il supporto non condizionante di:



Medica
EDITORIA E DIFFUSIONE SCIENTIFICA

Provider ECM ID 2157
Società a partecipazione paritetica tra il Consorzio Nazionale
Medica - Editoria e Diffusione Scientifica Srl Con Unico Socio
Consorzio Nazionale Editoria e Diffusione Scientifica
P.IVA 03733960157
E +39 02 76081157 | M info@medicaem.it
F +39 02 83601595 | W www.medicacem.it